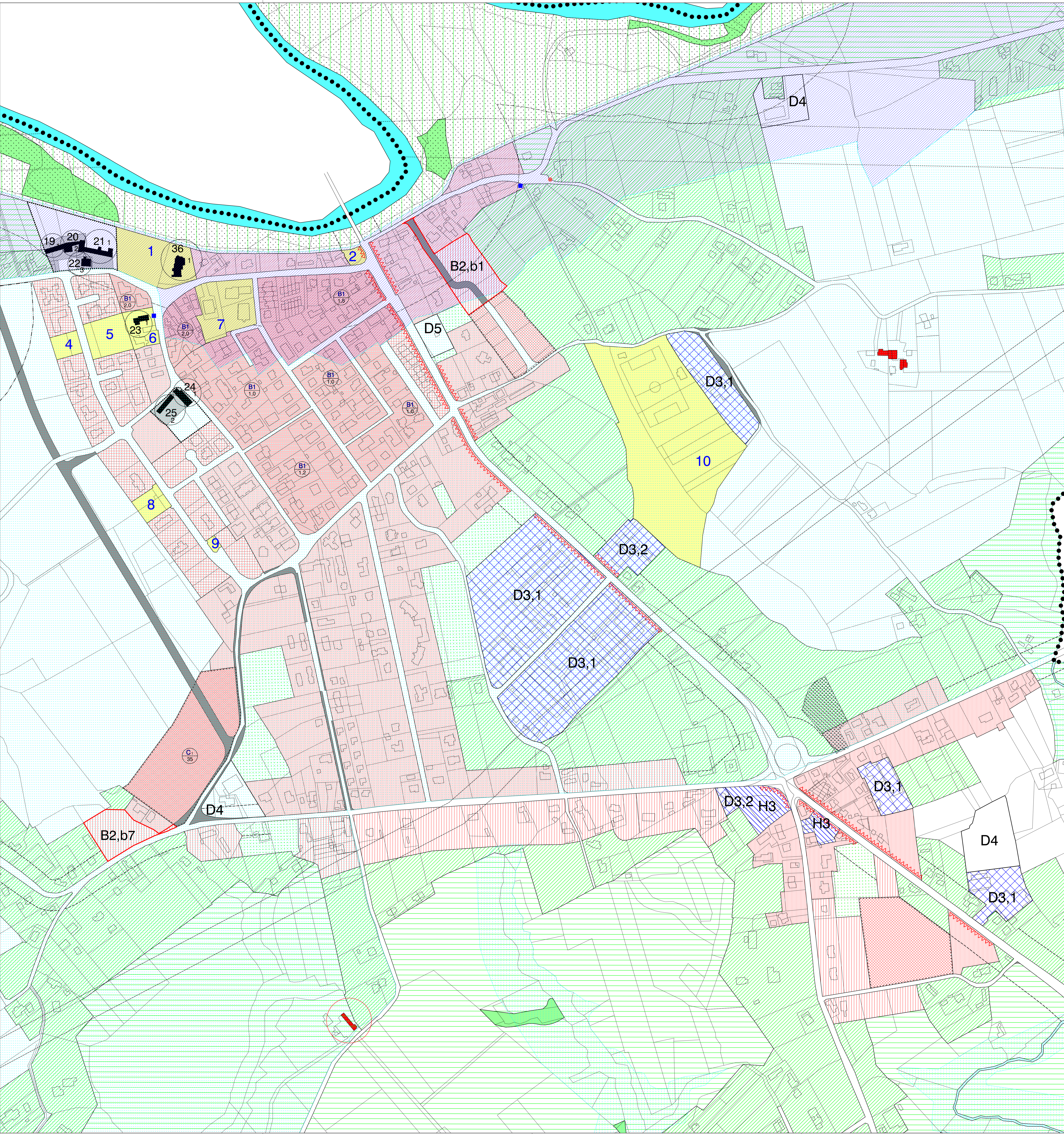


LEGENDA

- Confine comunale
- Vincolo di rispetto cimiteriale, pozzi, depuratore, discarica
- Fascia di rispetto linea elettrica ad alta tensione
- Fascia di rispetto metanodotto
- Vincolo di inedificabilità della chiesa di S.Lucia
- Fascia di rispetto ferrovia
- Fascia di rispetto autostrada, strada statale e provinciale
- Sepolcrotto
- Zona archeologica
- Opere idrauliche vincolate
- Fornace romana
- Capifili volti ed oratori vincolati
- Tracce di abitazioni romane
- Fontane o lavatoi vincolati
- Laterizi romani
- ▽ Cono ottico percettivo
- Z.T.O. "A" - Insediamenti storici
- 1: restauro conservativo
2: conservazione tipologica
3: risanamento conservativo
4: demolizione senza ricostruzione
- Edifici pregio storico-architettonico
- Aree a parco e giardino
- Z.T.O. "A0" - Nuclei di impianto storico
- Z.T.O. "B0" - Residenziali di centro città con indice I.A.U.U.
- Z.T.O. "B1" - Residenziali di saturazione con indice I.A.U.U.
- Z.T.O. "B1*" - Residenziali di saturazione soggetta a prescrizioni speciali
- Z.T.O. "B2.a" - Residenziali di completamento
- Z.T.O. "B2.b" - Residenziali di completamento con scheda normativa
- Z.T.O. "B2.b1" - Residenziali di completamento con scheda normativa
- Z.T.O. "B2.b7" - Residenziali di completamento già incluse in PRPC
- Z.T.O. "B3" - Residenziali di completamento
- Z.T.O. "C0" - Espansione in fase di realizzazione
- Z.T.O. "C1" - Espansione di nuovo impianto con n. scheda
- D2.1 Z.T.O. "D2.1" - Produttive in fase di realizzazione
- D2.2 Z.T.O. "D2.2" - Produttive di nuovo impianto
- D2.3 Z.T.O. "D2.3" - Attività di supporto al produttivo
- D3.1 Z.T.O. "D3.1" - Insediamenti produttivi confermati
- D3.2 Z.T.O. "D3.2" - Attività artigianali sparse
- D4 Z.T.O. "D4" - Depositi a cielo aperto
- D4* Z.T.O. "D4*" - Depositi a cielo aperto soggetta a prescrizioni speciali
- D5 Z.T.O. "D5" - Attrezzature stradali
- H2 Z.T.O. "H2" - Commerciali di nuovo impianto
- H3 Z.T.O. "H3" - Commerciali esistenti
- H4 Z.T.O. "H4" - Ricettive/Aberghere
- E2 Z.T.O. "E2" - Agricole boschive
- E4.1 Z.T.O. "E4.1" - Agricole di tutela dei corsi d'acqua
- E4.2 Z.T.O. "E4.2" - Agricole di interesse paesaggistico
- E6 Z.T.O. "E6" - Produttive agricole
- E7 Z.T.O. "E7" - Agricole miste
- F4 Z.T.O. "F4" - Ambienti di tutela ambientale
- nn Z.T.O. "S" - Attrezzature di interesse generale
- P Z.T.O. "P" - Attrezzature di scala sovracomunale
- Verde privato
- Corsi d'acqua soggetti a vincolo L.431/85
- Rispetto dei corsi d'acqua (L. 431/85)
- Altri corsi o specchi d'acqua
- Fabbricati di interesse tipologico in zona agricola
- Viabilità di progetto
- Arretramento minimo obbligatorio
- Area gotense
- P2 Area a media pericolosità idraulica
- Piano attuativo
- Bordo di terrazzo da preservare
- Percorsi ciclo-pedonali
- Controllo assoluto degli accessi
- P1 Area a moderata pericolosità idraulica
- P3 Area ad elevata pericolosità idraulica
- Fabbricati da demolire e ricostruire
- Prato stabile



REGIONE FRIULI VENEZIA GIULIA PROVINCIA DI PORDENONE

COMUNE DI AZZANO DECIMO

PIANO REGOLATORE GENERALE COMUNALE
VARIANTE N.79

PROGETTISTA:

CORVA - CINQUE STRADE

Zonizzazione

Adozione con Del. C.C. n° 63 del 16/10/2018
Approvazione con Del. C.C. n° del

P2 a

scala 1:2000