


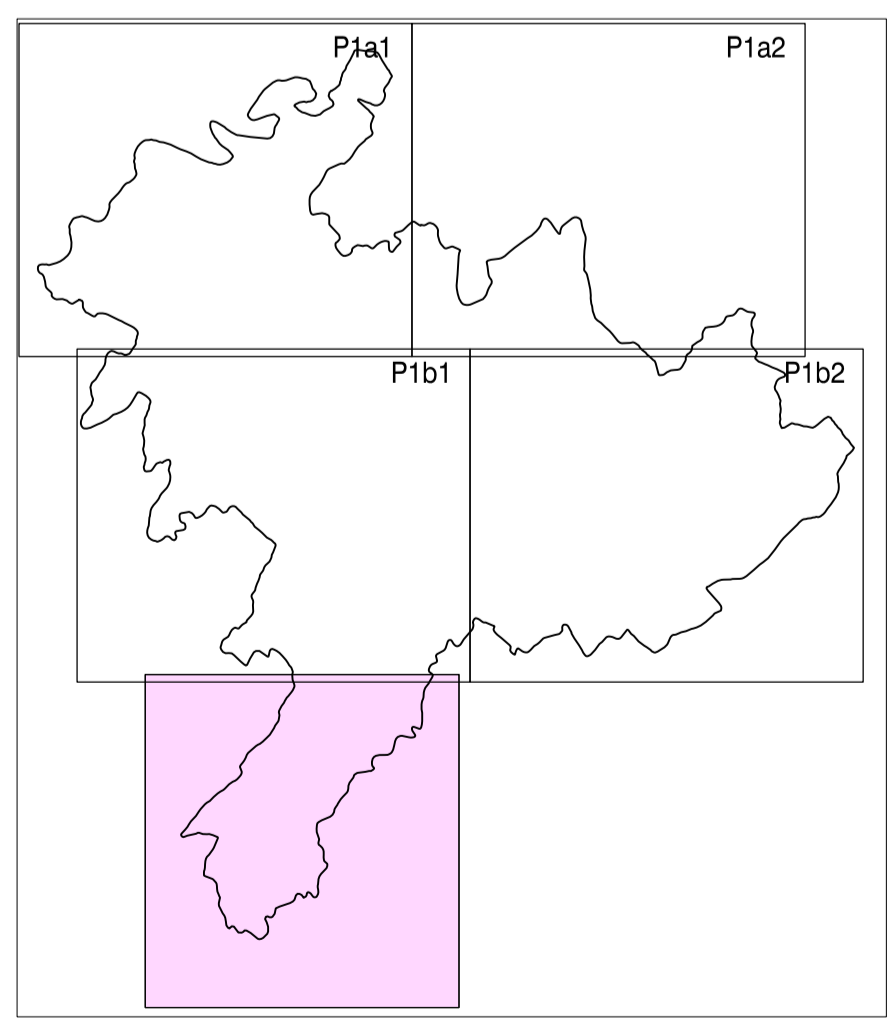
LEGENDA

- Confine comunale
- Vincolo di rispetto cimiteriale, pozzi, depuratore, discarica
- Fascia di rispetto linea elettrica ad alta tensione
- Vincolo di inedificabilità della chiesetta di S. Lucia
- Fascia di rispetto autostrada, strada statale e provinciale
- Zona archeologica
- Fornace romana
- Tracce di abitazioni romane
- Laterizi romani
- Cono ottico percettivo
- Z.T.O. 'A' - Insediamenti storici
- Edifici pregio storico-architettonico
- Edifici vincolati ex legge 1089/39
- Area a parco e giardino
- Z.T.O. 'A0' - Nuclei di impianto storico
- Z.T.O. 'B1' - Residenziali di saturazione
- Z.T.O. 'B1*' - Residenziali di saturazione soggetta a prescrizioni speciali
- Z.T.O. 'B2.a' - Residenziali di completamento
- Z.T.O. 'B2.b' - Residenziali di completamento con scheda normativa
- Z.T.O. 'B2.b*' - Residenziali di completamento già incluse in PRPC
- Z.T.O. 'C0' - Espansione in fase di realizzazione
- Z.T.O. 'C1' - Espansione di nuovo impianto
- Z.T.O. 'D2.1' - Produttive in fase di realizzazione
- Z.T.O. 'D2.2' - Produttive di nuovo impianto
- Z.T.O. 'D2.3' - Attività di supporto al produttivo
- Z.T.O. 'D3.1' - Insediamenti produttivi confermati
- Z.T.O. 'D3.2' - Attività artigianali sparse
- Z.T.O. 'D4' - Depositi a cielo aperto
- Z.T.O. 'D4*' - Depositi a cielo aperto soggetta a prescrizioni speciali
- Z.T.O. 'D5' - Attrezzature stradali
- Z.T.O. 'H2' - Commerciali di nuovo impianto
- Z.T.O. 'H3' - Commerciali esistenti
- Z.T.O. 'H4' - Ricettive/Alberghiere
- Z.T.O. 'E2' - Agricole boschive
- Z.T.O. 'E4.1' - Agricole di tutela dei corsi d'acqua
- Z.T.O. 'E4.2' - Agricole di interesse paesaggistico
- Z.T.O. 'E6' - Produttive agricole
- Z.T.O. 'E7' - Agricole miste
- Z.T.O. 'F4' - Ambiti di tutela ambientale
- Z.T.O. 'S1' - Attrezzature di interesse generale
- Z.T.O. 'P1' - Attrezzature di scala sovracomunale
- Verde privato
- Corsi d'acqua soggetti a vincolo L.431/85
- Rispetto dei corsi d'acqua (L. 431/85)
- Altri corsi o specchi d'acqua
- Bordi di terrazzo da preservare
- Fabbricati di interesse topologico in zona agricola
- Viabilità di progetto
- Percorsi ciclo-pedonali
- Area golenale
- P2 Area a media pericolosità idraulica
- Piano attuativo
- Controllo assoluto degli accessi
- P1 Area a moderata pericolosità idraulica
- P3 Area ad elevata pericolosità idraulica
- Fabbricati da demolire e ricostruire
- Prato stabile



REGIONE FRIULI VENEZIA GIULIA
COMUNE DI AZZANO DECIMO
PROVINCIA DI PORDENONE

PIANO REGOLATORE GENERALE COMUNALE
VARIANTE N.79



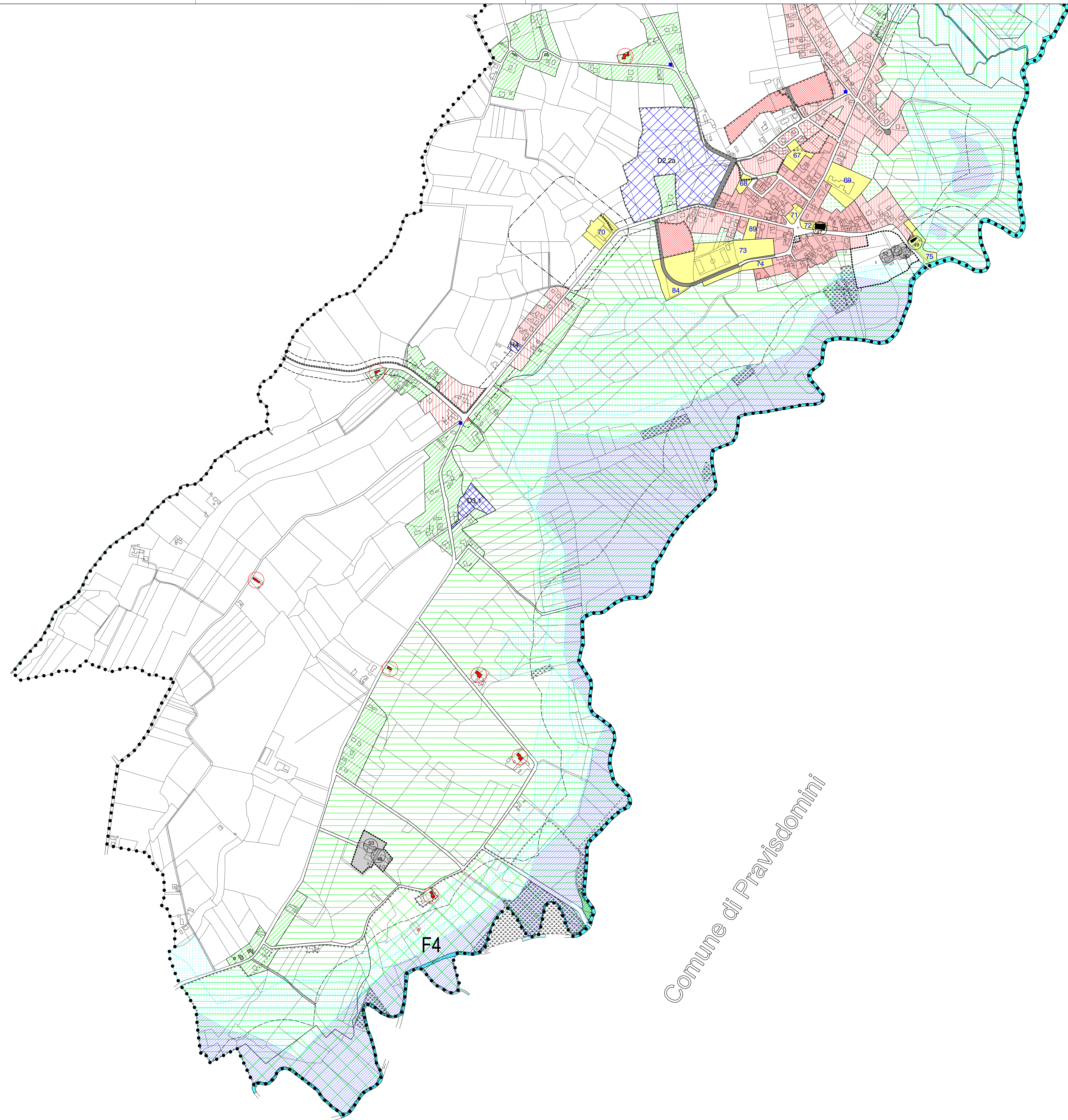
PROGETTISTA:

Zonizzazione

Adozione con Del. C.C. n° del
Approvazione con Del. C.C. n° del

P1 c

scala 1:5000



Comune di Pravisdomini