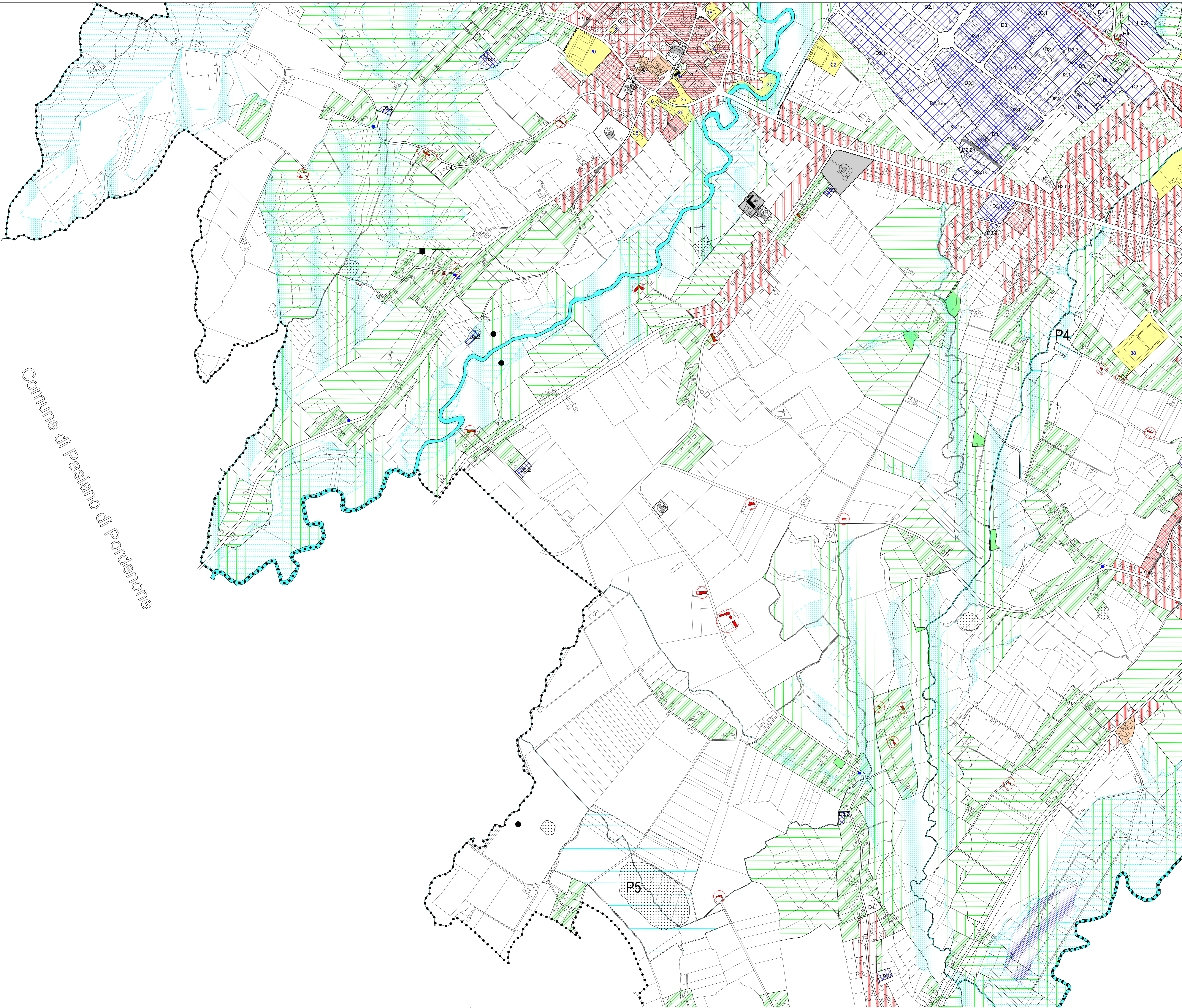


Comune di Pasiano di Pordenone



**LEGENDA**

	Confine comunale		Fascia di rispetto metanodoto
	Vincolo di rispetto cimiteriale, pozzi, depuratore, discarica		Fascia di rispetto ferroviario
	Fascia di rispetto linea elettrica ad alta tensione		Spopolamento
	Vincolo di in edificabilità della chiesetta di S.Lucia		Opere idrauliche vincolate
	Fascia di rispetto autostrada, strada statale e provinciale		Capitelli votivi ed oratori vincolati
	Zona archeologica		Fontane o lavatoi vincolati
	Fornace romana		
	Tracce di abitazioni romane		
	Laterizi romani		
	Cono ottico percettivo		
	Z.T.O. 'A' - Inseediamenti storici		1 restauro conservativo 2 conservazione biologica 3 risanamento conservativo 4 demolizione senza ricostruzione
	Edifici pregio storico-architettonico		
	Edifici vincolati ex legge 1089/39		
	Aree a parco e giardino		Z.T.O. 'B0' - Residenziali di centro città
	Z.T.O. 'A0' - Nuclei di impianto storico		Z.T.O. 'B1' - Residenziali di saturazione soggetta a prescrizioni speciali
	Z.T.O. 'B1' - Residenziali di saturazione		Z.T.O. 'B2' - Residenziali di completamento
	Z.T.O. 'B2a' - Residenziali di completamento con scheda normativa		Z.T.O. 'B3' - Residenziali di completamento già incluse in PRPG
	Z.T.O. 'C0' - Espansione in fase di realizzazione		
	Z.T.O. 'C1' - Espansione di nuovo impianto		
	Z.T.O. 'D2.1' - Produttive in fase di realizzazione		
	Z.T.O. 'D2.2' - Produttive di nuovo impianto		
	Z.T.O. 'D2.3' - Attività di supporto al produttivo		
	Z.T.O. 'D3.1' - Inseediamenti produttivi confermati		
	Z.T.O. 'D3.2' - Attività artigianali sparse		
	Z.T.O. 'D4' - Depositi a cielo aperto		
	Z.T.O. 'D4*' - Depositi a cielo aperto soggetta a prescrizioni speciali		
	Z.T.O. 'D5' - Attrezzature stradali		
	Z.T.O. 'H2' - Commerciali di nuovo impianto		
	Z.T.O. 'H3' - Commerciali esistenti		
	Z.T.O. 'H4' - Ricettive/Alberghiere		
	Z.T.O. 'E2' - Agricole boschive		
	Z.T.O. 'E4.1' - Agricole di tutela dei corsi d'acqua		
	Z.T.O. 'E4.2' - Agricole di interesse paesaggistico		
	Z.T.O. 'E6' - Produttive agricole		
	Z.T.O. 'E7' - Agricole miste		
	Z.T.O. 'F4' - Ambienti di tutela ambientale		
	Z.T.O. 'S' - Attrezzature di interesse generale		
	Z.T.O. 'P' - Attrezzature di scala sovacomunale		
	Verde privato		
	Corsi d'acqua soggetti a vincolo L.431/85		
	Rispetto dei corsi d'acqua (L. 431/85)		
	Altri corsi o specchi d'acqua		
	Fabbricati di interesse topografico in zona agricola		
	Viabilità di progetto		
	Percorsi ciclo-pedonali		
	Area generale		
	P2 Area a media pericolosità idraulica		
	Piano attuativo		
			Controllo assoluto degli accessi
			P1 Area a moderata pericolosità idraulica
			P3 Area ad elevata pericolosità idraulica
			Fabbricati da demolire e ricostruire
			Prato stabile

REGIONE FRIULIA VENEZIA GIULIA PROVINCIA DI PORDENONE

**COMUNE DI AZZANO DECIMO**

PIANO REGOLATORE GENERALE COMUNALE  
VARIANTE N.79

PROGETTISTA:

**Zonizzazione** **P1 b 1**

Adozione con Del. C.C. n° del  
Approvazione con Del. C.C. n° del

scala 1:5000